

BIKEBUDDY



KETTENREINIGUNGSSET

BEDIENUNGSANLEITUNG

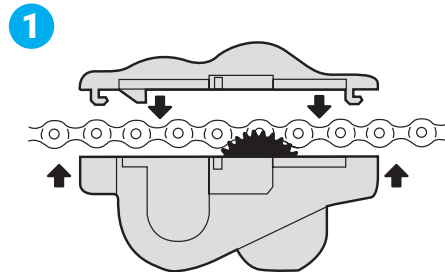
ANWENDUNG

SO GELINGT DIE REINIGUNG IHRER FAHRRADKETTE

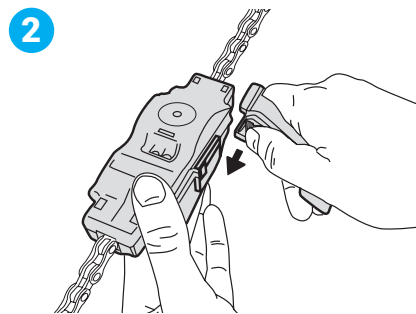
VORBEREITUNG DER KETTENREINIGUNG

Legen Sie den Boden großzügig mit Zeitungspapier o.Ä. aus, um der Verschmutzung der Umwelt und des Bodens vorzubeugen. Grober Dreck, Schlamm und Sand sollte im Vorfeld mit der mitgelieferten **Bürste und Zahnkranzreiniger** oder eines Lappens entfernt werden.

Schalten Sie die Kette auf das kleinste Ritzel. Bringen Sie die Kette durch das Umschalten des großen Zahnkranzes, oder durch Justieren auf einem Montageständer in eine waagerechte Position zum Boden. Führen Sie nun die folgenden Schritte aus:

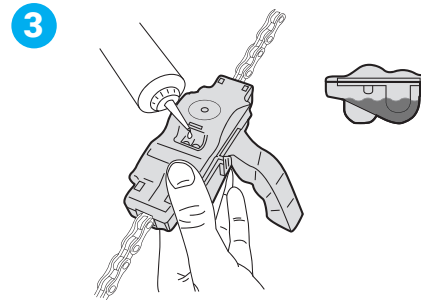


Öffnen Sie das Gehäuse und legen Sie die Kette, wie auf der Abbildung gezeigt, in die Führung ein. Achten Sie darauf, dass die Befestigungsschiene des Griffes in Ihre Richtung zeigt. Schließen Sie nun den Deckel des Gehäuses und überprüfen Sie den korrekten Verschluss.

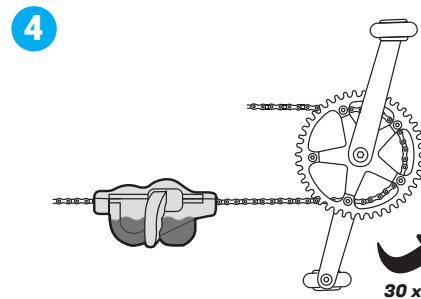


Schieben Sie den Griff, wie abgebildet, auf die vorgefertigte Schiene bis dieser spürbar einrastet.

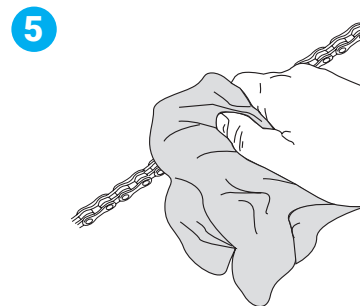
Das Gehäuse ist nun verschlossen und kann allein durch das Festhalten des Griffes fixiert werden.



Das Gehäuse kann nun durch die Öffnungen auf der Oberseite mit Kettenreinigungsflüssigkeit gefüllt werden. Füllen Sie maximal bis zur angezeigten Markierung auf der Abbildung, um überflüssiges Austreten der Flüssigkeit zu vermeiden.



Halten Sie das gefüllte Gehäuse am Griff fest, während Sie die Pedalen mit ruhigem gleichmäßigem Tempo 30 Mal um die eigene Achse bewegen und somit die Kette durch das Kettenreinigungsgerät ziehen.



Öffnen und leeren Sie das Gehäuse und waschen es anschließend mit Wasser aus. Wiederholen Sie, je nach Grad der Verschmutzung, die Schritte 1-4 bis die Kette ausreichend gereinigt ist.

Trocknen und ölen Sie im Anschluss die Kette mit professionellem Schmiermittel für Fahrradketten.

WEITERE HINWEISE & TIPPS

- Beim zweiten Durchlauf (Schritt 5) kann ggf. auch Wasser mit Spülmittel verwendet werden.
- Benutzen Sie keine leicht-flüchtigen oder entflammaren Lösungsmittel wie Benzin etc.
- Lagern Sie keine Reinigungsflüssigkeit im Gehäuse.
- Entsorgen Sie die Rückstände des Reinigers stets umweltgerecht.



VIELEN DANK FÜR IHREN EINKAUF!

Wir hoffen Sie sind mit dem Produkt zufrieden. Gerne stehen wir Ihnen für weitere Fragen und Anregungen zur Verfügung.



SIND SIE ZUFRIEDEN?

Unser Geschäft lebt von Rezensionen und Bewertungen. Wir wären Ihnen sehr dankbar, wenn Sie sich einen kurzen Augenblick Zeit nehmen, um unser Produkt auf Amazon zu bewerten.



HABEN SIE FEEDBACK?

Wir sind immer an Feedback und konstruktiven Anregungen interessiert. Unser Ziel ist es, Ihre Kundenerfahrung so angenehm wie möglich zu gestalten. Sie haben einen Tipp für uns? Dann schreiben Sie uns eine kurze E-Mail an: feedback@elbtrader.com